

PURSUIT OF PERFECTION

KIKUKAWA

THANK YOU

In addition to inheriting KIKUKAWA's traditional metal fabrication methods, we apply our unique sensibility to new processing and finishing technologies in order to provide products that satisfy our customers' needs and give shape to their imaginations. With our blend of cutting-edge facilities and traditional craftsmanship, we will continue to evolve and move forward on the global stage with our vision of the future.

私たちは
KIKUKAWAの伝統技術を継承しながらも
お客様のニーズにあった製品をご提供するため
新しい加工と仕上の技術に感性を加えて創意をカタチにします。
そして最先端の設備と伝統的なものづくりを融合して
都市の未来を思い描き
さらなる進化を求めて世界へと航海に乗り出します。



Yoshihiko Utsuno
President

宇津野 嘉彦
代表取締役社長

Our engineering with original technology satisfies designers' creativity

At KIKUKAWA, we have always adopted a "never say no" approach in our pursuit of high-quality architectural design. In this pamphlet, we introduce a sample of technologies that show how our engineering responded to the creativity of designers and provided the optimum solutions for the function and purpose of every product and detail.

クリエイターの創造性に独自技術でお応えします
建築における高いデザイン品質の実現に向けて、日々、ネバー・セイ・ノーの姿勢を貫くキクカワ。この冊子では、クリエイターの創造性にどうお応えし、施工部位や用途に最適な内外装材を製作してきたかを示す技術をご紹介します。

OUR SPECIALTIES

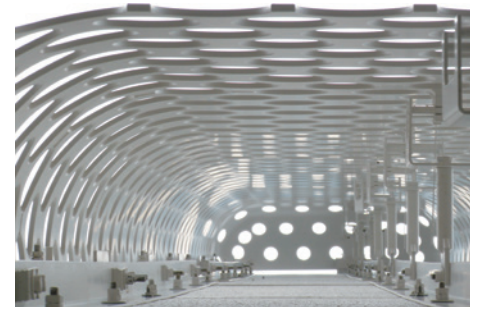


18.5 meters in length, the design drawn up by a world-famous architect required us to create plates more than three times the standard size. Through the application of our cutting facilities and surface finish ingenuity, we took on the challenge of implementing rounded-edge cuts, and succeeded in realizing the architect's original vision down to every detail.

長尺ステンレスパネル

全長18.5メートル。世界的に著名な建築家が描き出したイメージは、通常の3倍以上長いパネルが求められるものでした。そのため断裁設備や表面仕上げに工夫を凝らし、エッジのRカットに挑戦。所期のプランを精緻に表現しました。

LONG STAINLESS STEEL PLATES

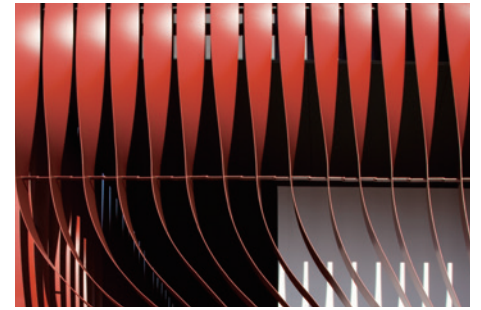


Through curved plate punching, the unique feel and quality of metal are fully expressed. Cutting of the edges allows for effective display of the plate's thickness. The diameter and positioning of the holes can be changed to create new forms of expression to meet your design and structural needs.

厚板パンチング

金属ならではの質感を余すところなく表現できる厚板パンチング。切削によって小口の厚みをしっかり見せることができます。穴の径や位置を変えることで新たなデザイン表現も可能となり、意匠、強度の要求にお応えします。

CURVED PLATE PUNCHING

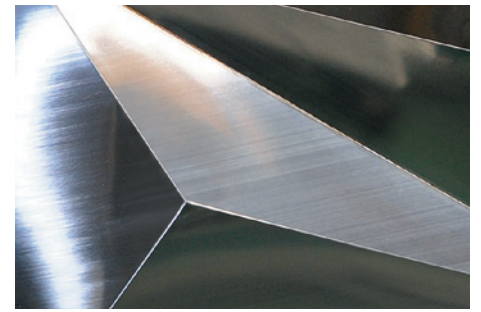


Twisting technology was employed to enhance the “draped” appearance of 12-meter steel plates that were designed to look like a rope curtain. Using forging techniques, we compiled elastic range test data to create natural-looking curves.

ねじり加工

長さ12メートルのスチール板を縄のれんに見立て、ねじり加工によって手で押し上げたようなドレープ感を表現しました。鍛造技術を応用し、弾性範囲の実験データを積み重ねることでナチュラルな曲線を作り出しています。

TWISTING

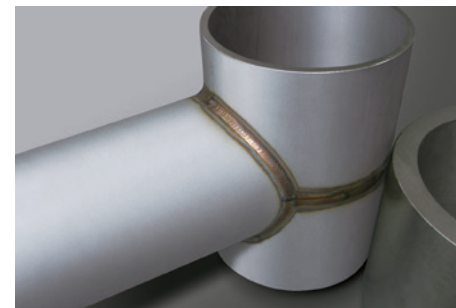
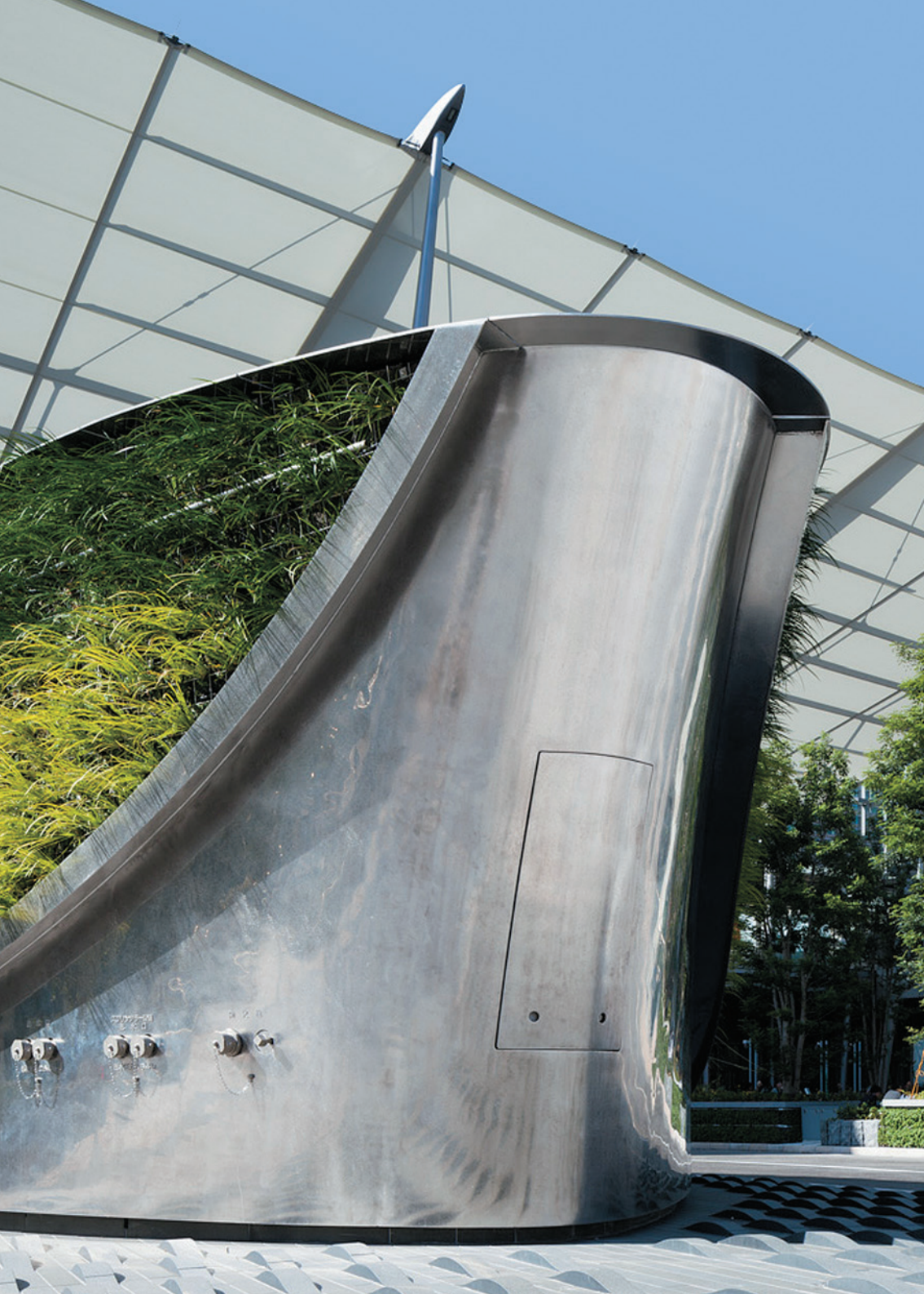


With this exceptionally low-distortion welding technology, stainless steel panels can be joined without losing their smoothness. The high density of the laser allows us to limit the level of material distortion and joint warping to an infinitesimal degree, and thereby greatly expand the range of design possibilities.

ファイバーレーザー溶接

ステンレス鏡面の平滑さを損なうことなく接合できる、超低ひずみ溶接技術です。通常よりもさらに凝縮したレーザーを発することによって、材料の伸び縮みや、溶接部の反りを極少に抑えられ、デザインの可能性を大きく広げます。

FIBER LASER WELDING



As a certified factory for producing corrosion-proof and rust-proof stainless steel structures, we have made it possible to install shells with exposed materials for a wide range of purposes. Our technology has given shape to 3-dimensional structures that are highly expressive, such as the exhaust tower at the Yaesu exit of Tokyo Station, exceptional for both its aesthetic beauty and its durability.

ステンレス構造物

防食、防さびの特性を持つステンレス構造物の製作認定工場として、幅広い用途で素材を露にしたシェルの設置を可能にしました。美しさと耐久性を兼ね備えた東京駅八重洲口の排気塔をはじめ、意匠度の高い3次元構造物を形にします。

STAINLESS STEEL STRUCTURES

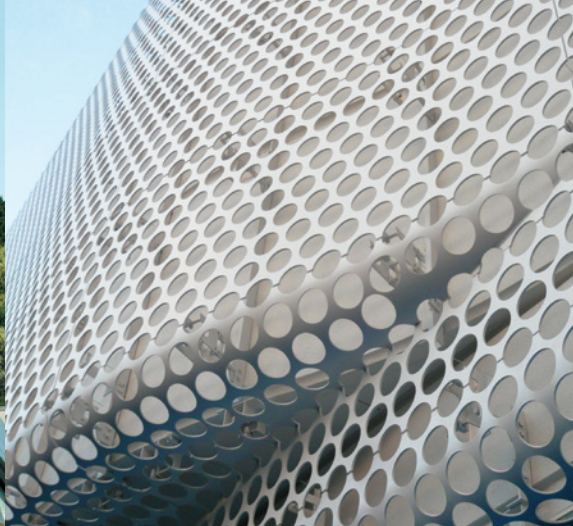


KIKUKAWA's original "FURUMI" finishing allows us to create the look of aged metal right from the beginning. A mixture of sulfurizing and surface-roughening processes are employed to create a sense of profoundness and feeling of luxury. This finish is particularly favored for European designs.

古美仕上げ

ブロンズ素材を用い、経年変化で醸し出される味わいを最初から得ることができるのが、キクカワ独自の古美 (FURUMI) です。表面を荒らす技術と、硫化いぶしを融合させ、深みと高級感を表現。欧州のデザインにおいて好んで用いられます。

FURUMI FINISHING





KIKUKAWA KOGYO CO., LTD. 2-18-12 Kikukawa, Sumida-ku, Tokyo 130-0024, Japan Tel: +81-3-3634-3231 Fax: +81-3-3634-3237 info@kikukawa.com

菊川工業株式会社 130-0024 東京都墨田区菊川2-18-12 Tel: 03-3634-3231 Fax: 03-3634-3237 info@kikukawa.com

<http://www.kikukawa.com>