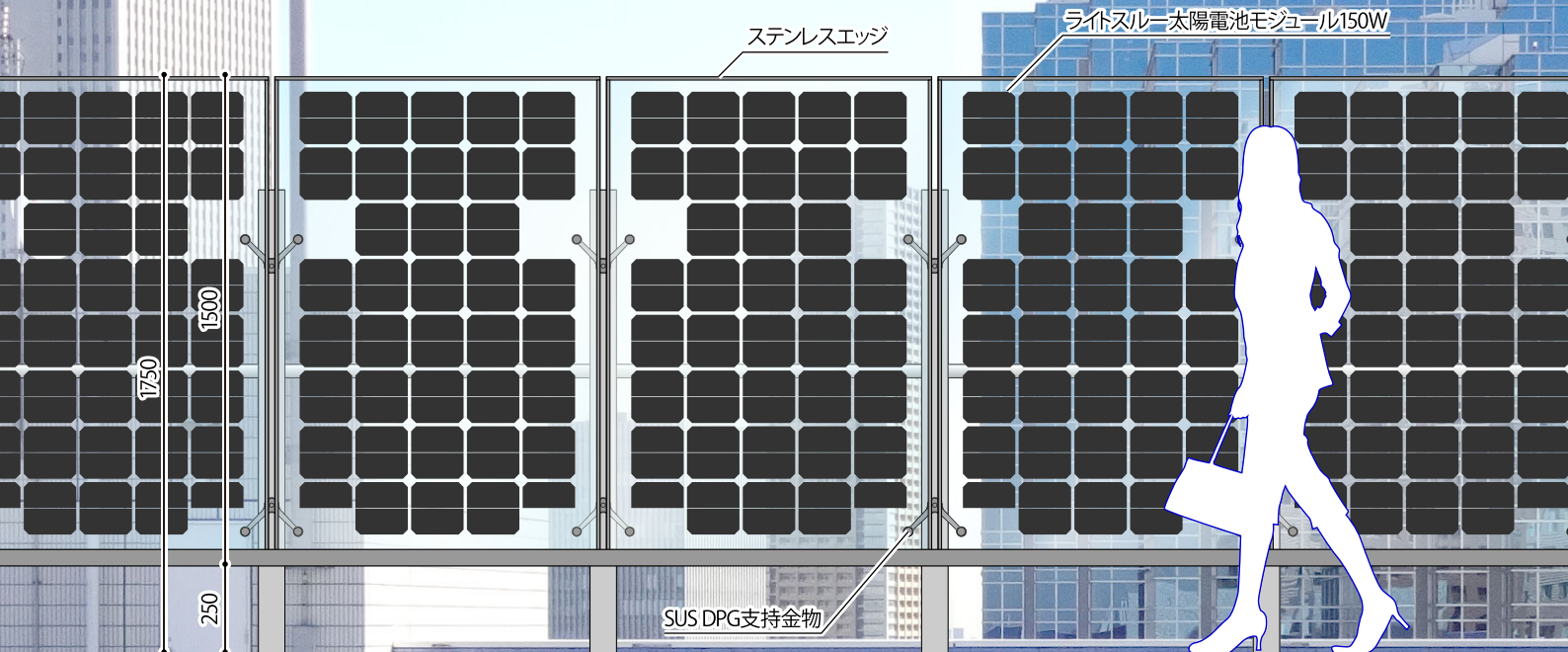


ライトスルーソーラーフェンス

受注生産品

両面受光セル+ガラスライトスルーの太陽光パネルを採用したスタイリッシュ&エコなフェンスシステム。屋上やペデストリアンデッキ、テラスなどに、エコデザインの幅を広げます。設置規模に合わせて、豊富なパッケージラインナップをご用意しています。



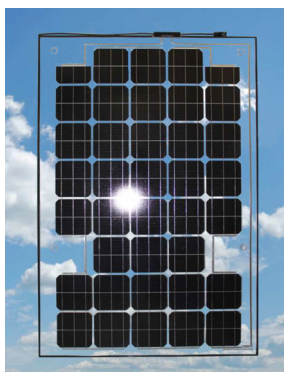
■基本ラインナップ

構成、レイアウトは変更が可能です。ご相談ください。

品名	ソーラーフェンス 7-S	ソーラーフェンス 28-S	ソーラーフェンス 35-S	ソーラーフェンス 70-S	
取付長さ	約7m	約28m	約35m	約70m	
定格出力	1.05kW	4.2kW	5.25kW	10.5kW	
構成	太陽光パネル150W	7枚	28枚	70枚	
	柱・支持金物・配線カバー	1式	1式	1式	
	太陽光ケーブル±30m	1セット	4セット	5セット	10セット
	パワーコンディショナ	単相4.4kW × 1台	単相4.4kW × 1台	単相5.5kW × 1台	単相5.5kW × 2台
	引込開閉器盤または交流集電箱	1台	1台	1台	1台

電線資材についてはご用意ください。

■両面受光型太陽光パネル KTBI-37M/150



両面受光型太陽光パネルは、パネルの表面からだけでなく、裏面からも光を受けて発電する特殊なパネルです。太陽からの直接光だけでなく、地上や屋上、屋根、雲、大気中のあらゆる反射光・散乱光を受光することで、通常の太陽光パネルより効率よく発電することができます。

このKTBI-37Mは、オモテ/ウラともに強化ガラスを採用することで、美しさと堅牢性を兼備したパネルです。



www.tuv.com
ID: 0301024855

また、ガラス透過型パネルには珍しい、TUVラインランドの品質認証品です。

■電気特性

公称出力	150
公称最大出力動作電圧 Vmpp [V]	38.20
公称最大出力動作電流 Impp [A]	3.93
開放電圧 Voc [V]	47.36
短絡電流 Isc [A]	4.49

■構成

セル	156×156mm両面受光型単結晶
寸法	980×1440×9 [mm]
重量	29kg
表面/裏面材	太陽電池用強化ガラス t=4.0mm
充填剤	EVA樹脂
コネクタ	MC4

METAL ARCHITECT KIKUKAWA 菊川工業株式会社

KCT建材部 〒270-1406 千葉県白井市中 98-15

TEL 047-492-2014 FAX 047-492-6672

mail g.tech@kikukawa.com

www.citytexture.com