

TOKYO Office

「モノづくり」に興味があり、チャレンジすることが好きな人、
応募をお待ちしています！

(高卒、高専卒、大学卒、大学院卒・既卒者・第二新卒 / 文系理系不問)



KIKUKAWA

菊川工業株式会社 会社案内



施工事例



採用情報



KIKUKAWA TechnoPlaza



東京スカイツリー



麻布台ヒルズ大屋根



東京駅丸の内駅舎

KIKUKAWA

菊川工業株式会社は、建築物に使われる装飾金属建材のトップメーカーです。
オーダーメイドで設計・製造・施工まで全てを手掛け、
美しく高品質な装飾建材の開発に日々取り組んでいます。

“Never Say No”のチャレンジ精神を胸に、熟練の技術と最新テクノロジーを駆使して製品を作っています。
東京都・千葉県の2拠点を中心に、現在約180名の社員が働いています。

キクカワの主な仕事は？

金属工事をはじめとする、オーダーメイド装飾建材の設計・製造・施工

- ・国内外金属工事
- ・店舗ファサード・内装インテリア工事
- ・改修工事
- ・金属加工受託
- ・オリジナル製品の開発・販売

もうすぐ
創業100年!

創業年 1933年

売上高
(2025年度)

約70億円

従業員数
(2025年末)

181人
男性147人
女性34人

平均年齢
(2025年末)

約44.8歳



キクカワ製品は、
皆さんが知っている
建築物にもたくさん
採用されています。

入社1年目の
新入社員
キッカさん

世界中の建築家や
設計者、デザイナーと
協力して製品を
作っているんですね。

就活中の
タクミさんと
ワカナさん



Instagramに
最新の建築写真が
たくさん載って
いますね。



キクカワで働く社員たち

キクカワの仕事は、6分野に分かれています。

営業

ゼネコンや設計事務所への製品提案・受注獲得・受注後のプロジェクト全体の進捗管理

設計

顧客の要望をもとに製品仕様を検討、CADソフトを用いた図面作成

製造管理

工場での製品製作の工程管理や品質管理、製作方法の検討

機械組立加工

各種金属材料の機械加工、金属部品の組立加工

施工管理

施工現場での作業工程管理、取付職人の手配、製造工程の調整

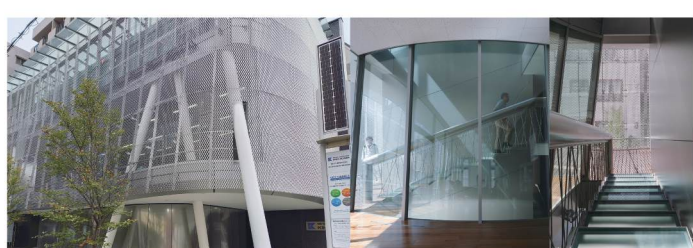
財務総務

会社全体の羅針盤機能(財務)や社員満足度向上(総務)を担う業務



良い製品を作るため、みんなで協力しています。

主な勤務地 約8割の社員がキクカワテクノプラザで、営業の約半数と施工管理が東京オフィスで働いています。



本社 〈東京オフィス〉
東京都墨田区菊川2-18-12

都営新宿線「菊川駅」A3出口より徒歩1分



工場 〈キクカワテクノプラザ〉
千葉県白井市中98-15

北総線(都営浅草線直通)「西白井駅」、東武アーバンパークライン(野田線)「高柳駅」より車で約20分

工場は東京ドーム約1個分の広さ!



大型機械



働く環境について
採用サイトで詳しく
ご紹介しています。



勤務時間

8:20~17:20

給与

定期昇給あり・賞与2回/年支給



詳しくは、採用ウェブサイト
に募集要項を掲載しています。

<https://www.kikukawa.com/recruit/recruitment/requirements/>

休暇

年間休日131日、完全週休2日制(土・日)及び祝日
年末年始休暇、夏季休暇

福利厚生

社会保険、退職金制度、産休・育休制度
社員寮完備(柏市・送迎バス有り) 希望者入居可能(30歳未満)

駐車場・駐輪場有り(工場のみ)

送迎バス完備

(工場のみ/西白井駅・高柳駅へ朝1便、夜3便。寮への送迎も有り)

諸手当

役職手当、職場手当、世帯主手当、時間外手当、通勤手当、
社外資格手当、社内資格手当、少子化対策手当

ユニフォーム
貸与

『伝統と革新』をコンセプトに作られたデザインのユニフォームを貸与



安全性を考慮した、
動きやすいストレッチ素材

男女兼用の
デザイン!

2024年から
このユニフォームが
採用されたんだって。

柏市に
社員寮が
あります。

工場へは
送迎バスあり。
西白井駅・高柳駅・
寮と工場を
往復します。

社員寮があると
実家から離れて
暮らしても安心。

運転免許がない人も
送迎バスで工場へ
通勤できますね。

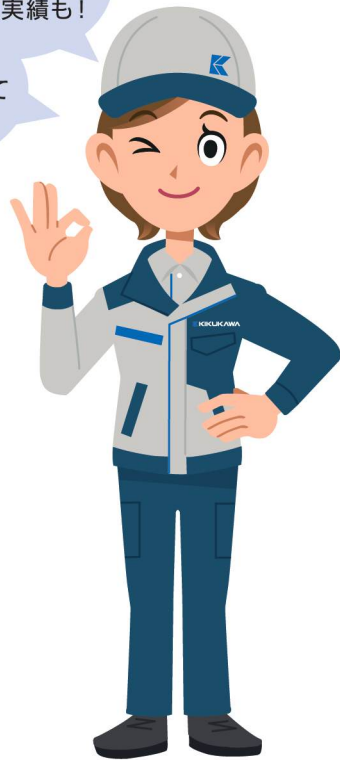
キクカワの会社説明会・工場見学のススメ

実際に見に来て欲しい、キクカワのすごい実績!!
普段目にはできない工場での製作現場や
迫力満点の大型加工機械を、間近でご案内します。

会社説明会・工場見学は随時受付中。
1名でも、ご家族・先生・お友達と一緒にでもOK!

来場者にだけ
こっそり教える
非公開実績も!

ものづくりの
現場を見に来て
くださいね!



1



まずはwebで、工場見学の予約をしてください。

メールフォームより、希望日時や人数等をご入力ください。
後日担当者より折り返しご連絡差し上げます。

<https://www.kikukawa.com/recruit/>

2



当日、送迎車が駅へお迎えに行きます。

北総線「西白井」駅、
東武アーバンパークライン「高柳」駅より、
車で約20分

3



キクカワテクノプラザに到着

はじめに、会社概要や仕事内容、
施工事例などについてご紹介します。

4



工場で、各種加工の現場を見学

職人技と最新テクノロジーによる
加工技術の数々を見ることができます。
これまでキクカワが手掛けてきた
製品の一部を実物大で展示しています。

5



ショールーム<STUDIO K+>で、
金属加工のおもしろさを体感

様々な金属素材・仕上げを用いたサンプルを
展示しています。実際に金属加工体験にも
挑戦できます。見学記念のお土産にどうぞ。

6

帰りも、駅まで車でお送りします。

送迎車で再び駅へ。
帰宅後も、質問があればご連絡ください。

プロが使う
大型機械って
すごい迫力!!



あの超有名
ブランドショップにも
キクカワ製品が
使われて
いたのか!

REPORT

工業高校の皆さんにも
〈校外学習〉として
実際に見学・体験を
していただきました。

当社の工場・ショールームの見学のほか、
2種類の金属加工体験などを通して、
じっくり理解を深めていただきました。



キクカワでは「モノづくり」に興味があり、 チャレンジすることが好きな人を大募集中です。

文系理系を問いません。就職活動中の皆さん、ご応募をお待ちしています。



説明会申込は、〈採用ウェブサイト〉申込フォームから！



採用ウェブサイト

<https://www.kikukawa.com/recruit/>

高校卒業予定者について

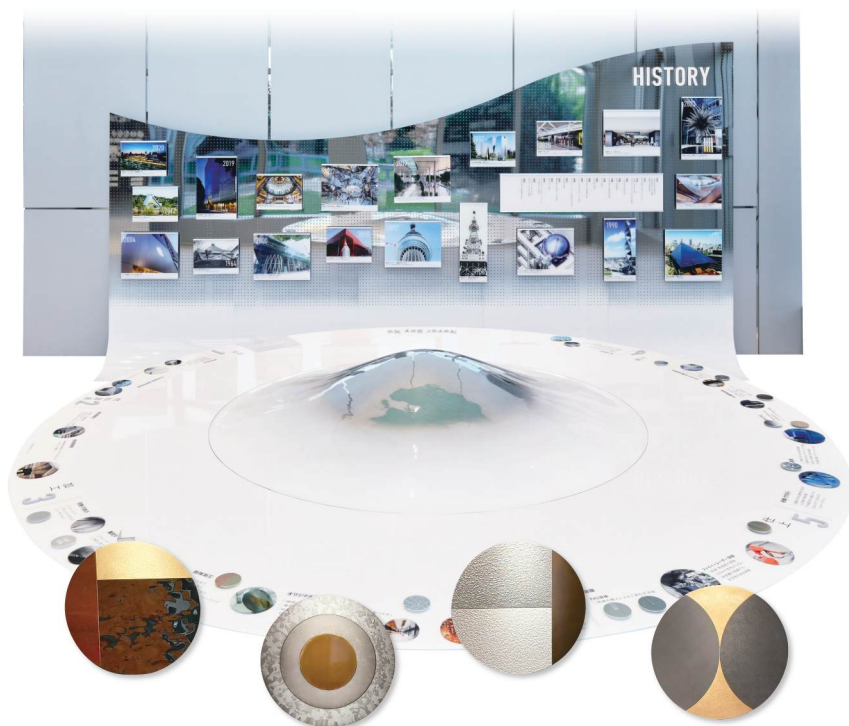
採用活動は、各高校の進路指導部を通して受付を行っております。
進路指導担当の先生を通してお申込みください。

採用に関するお問合せ・ご質問はこちらへ

菊川工業株式会社 総務部 採用担当

TEL 047-492-0144

(受付時間 9:00~17:00・土日祝除く)



ヒストリーボードとアートパネル



会社概要

会社名 菊川工業株式会社
本社 東京都墨田区菊川2-18-12
創業 1933年11月1日
代表者 代表取締役社長 宇津野 隆元(うつの ながまさ)
資本金 100,000千円
従業員数 181人(2025年12月現在)
事業内容 金属工事をはじめとする装飾建材の設計・製造・施工
建設業登録 国土交通大臣許可(特-6)第2674号
建築工事業, 鋼構造物工事業, 内装仕上工事業, 屋根工事業, ガラス工事業
国土交通大臣許可(般-6)第2674号
板金工事業, 建具工事業, 電気工事業

<https://www.kikukawa.com>

施工事例をご紹介

@kikukawa_kogyo



Instagramで
最新情報をチェック!

採用情報・社内の様子をご紹介

@kikukawa.kogyo.recruit

