

オーダー金属建材の菊川工業 セミオーダー建材部門にて Web サービス「キクカワ Web コミュニケーション」開始 生産性向上と顧客満足度を両立 顧客数 1000 社を目指す

建築物の金属製内外装工事を手がける菊川工業株式会社（本社：東京都墨田区、代表取締役社長：宇津野嘉彦、以下菊川）は、セミオーダー金属建材を中心に取り扱う KCT 建材*部門にて、Web 上で商談ができるサービス「キクカワ Web コミュニケーション」を、2020年5月11日より開始したことをお知らせします。

「キクカワ Web コミュニケーション」は、施主様及び設計事務所やデザイナーを対象としたオンラインによる対面式ミーティングのことで、KCT 建材部が取り扱う商材のお問い合わせやご相談を受け付けるサービスです。こちらは KCT 建材部が運営する Web サイトより受け付けています（<https://www.citytexture.com/>）。また、同 Web サイトでは、KCT 建材部の主製品である「ソーラーLED 街路灯」「エキスパンド・メタル」「丸柱パネル」の3製品について、Web 上のみで完結するお見積りサービスも同時に開始しています。

*KCT (KIKUKAWA City Texture/キクカワ・シティ・テクスチャー) 建材は、従来のオーダー金属製品のノウハウや実績を集約したうえで基本的な寸法や仕上・納まりを標準化することでセミオーダー化した金属建材です。

■ 「キクカワ Web コミュニケーション」開始の背景

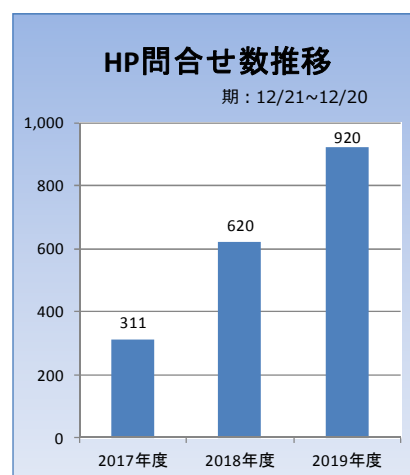
菊川は、来るべく創業 90 周年（2023年11月）に向けて、取引顧客数を現在の約 300 社から 1000 社に拡大する方針を掲げており、その取り組みとして Web 営業をさらに強化することにしています。そのため、Web 上で商談が成立する仕組みを整えることも視野に入れていました。今般の新型コロナウイルス感染症流行を受けて商談の手法が社会的に激変するなか、その計画を前倒して実施。菊川としては、コロナ対策としての位置付けではなく、生産性向上やスピーディーな対応により顧客対応を質・量とも増大させ、目標を達成するための手法として推進してまいります。

■ 増加する HP 問合せへの課題感が後押しに

菊川は、前中期計画として創業 85 周年（2018年）を機に、顧客増大と事業の多角化を打ち出しました。従来の主力事業であるオーダー金属建材だけではなく、店舗ファサード・インテリア工事、セミオーダー金属建材、金属加工受託などを新設・強化することで、新たな市場と顧客を獲得し、足腰の強い企業体制とすることを目指したものです。

その前準備として、2017年には広報 Web チームを発足させ、リニューアルしたコーポレートサイトの充実や発信などにより、外部への認知度やブランド向上に努めてまいりました。それらの方策により、2019年度には2017年度の約3倍の920件のコーポレートサイト経由のお問合せを獲得。相談の内容も受注に結び付くような内容が年々増えています。また、店舗ファサード・インテリア工事部門が菊川の主事業に育つなど一定の成果をあげました。

一方で、増える問合せと地方のお客様に対する対応や短納期対応の解決策として、Web 営業の手法を模索していました。従来、建設業の商談には図面や見本などはかせず、お客様と直接対面しての営業が主流でした。しかし、コロナ対策として大手の設計事務所やゼネコンが積極的に Web 会議を利用することを受け、お客様の Web 会議に対する理解とニーズが高まったと判断。比較的 Web 営業に馴染むと思われる KCT 建材にて「キクカワ Web コミュニケーション」を先行して開始するに至りました。



■ Web ミーティングにて生産性向上と顧客の利便性向上を目指す

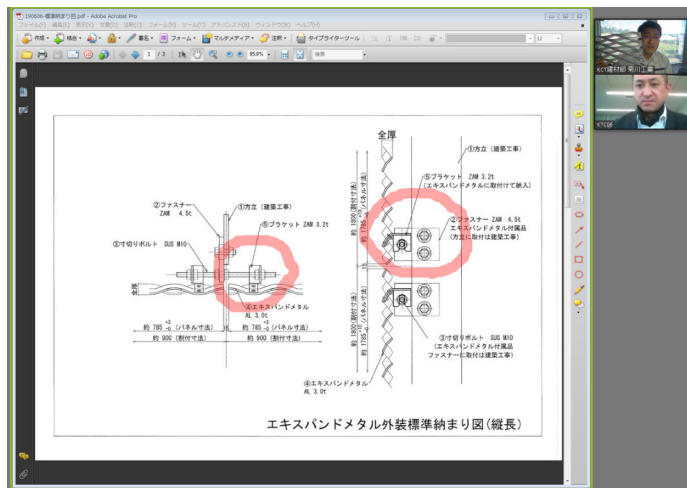
菊川は、海外プロジェクトにも力を入れていて、Web 会議を元々利用しています。この手法を KCT 建材部に水平展開し、菊川主催の Web 会議を開催するための社内ルールを制定しました。個々のケースでは他の事業部でも利用。5 月中に対面営業なしで商談が成立したケースもありました。コロナ収束後も「キクカワ Web コミュニケーション」を軸に、インサイドセールスを積極的に推進。生産性をあげることで、短納期対応などのお客様のニーズ実現の一助として展開してまいります。

■ 「キクカワ Web コミュニケーション」概要

(<https://www.citytexture.com/webmeeting/>)

Web 会議システムによるお問合せやご相談は、KCT 建材の専用サイト (KIKUKAWA City Texture) 内の専用ページから受け付けています。

- 対応時間
平日：10:00～17:00
※土日祝および休業日はサービス外
- 対象となるお客様
施主、設計事務所・デザイナーなど
- 取扱商材
 - ・ KCT シリーズ (セミオーダー建材)
 - ・ 超大型折戸「しゅもん」
 - ・ 輻射冷暖房システム「R Air-con」
 - ・ LED 街路灯「エコアヴェニュー」



<図面や資料を見ながら商談が可能です>

■ 菊川工業会社概要

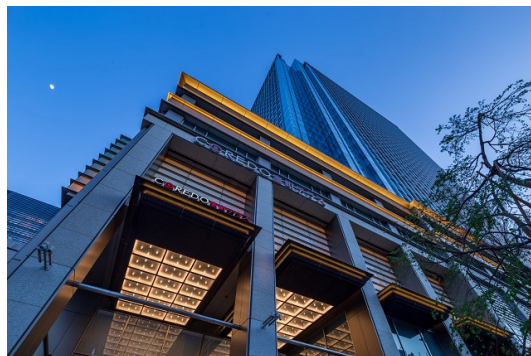
菊川工業は 1933 年創業のオーダーメイドの金属建材メーカーです。創業以来、時代をリードする国内外の建築物に果敢に挑戦しており、今年 3 月に竣工した「高輪ゲートウェイ駅」大屋根の金属工事などにも参画しています。昨年の 4 月には、弊社工場であるキクカワテクノプラザにサンプル室「Studio K+ (スタジオ・ケープラス)」をオープンし同業他社との差別化を図るなど、常に新しい課題に挑み続けています。

<施工例> 東京スカイツリー/展望台パネル、東京駅丸の内駅舎/ドーム柱型、大手町プレイス/丸柱パネル、The Okura Tokyo/ブロンズアート製品、日本橋室町三井タワー/光庇パネル、ブルームバーグ新欧州本社屋/ブロンズ工事など、海外物件を含め多数



<Studio K+>

[社 名] 菊川工業株式会社
[代 表 者] 宇津野 嘉彦 (うつの・よしひこ)
[所 在 地] 本 社：東京都墨田区菊川 2-18-12
工 場：キクカワテクノプラザ
千葉県白井市中 98-15
事業所：大阪、香港、ホーチミン、上海
[設 立] 1933 年 11 月 1 日
[資 本 金] 1 億円
[従 業 員 数] 200 名 (2019 年 12 月 20 日現在)
[U R L] <https://www.kikukawa.com/>



<日本橋室町三井タワー・光庇>

<本件に関するお問合せは下記までお願いいたします>

菊川工業株式会社 広報 Web チーム 担当 田部井・中村
TEL : 047-492-0144 E-mail : web@kikukawa.com