

## オーダー金属建材の菊川工業

# 「Alumiére (アルミエール)」外部仕様をラインアップ 淡く輝くアルミ材が風景を映し出す

建築物の金属製内外装工事を手がける菊川工業株式会社（本社：東京都墨田区、代表取締役社長：宇津野嘉彦、以下菊川）は、12月1日より、光輝アルミ合金材に光沢やテクスチャを加えた「Alumiére (アルミエール)」のラインアップに、「外部仕様」を新たに追加することをお知らせします。

菊川は、今年3月に、淡く輝くアルミの新仕上げシリーズ Alumiére (アルミエール) を開発し、第一弾は6種類のラインアップで、特に内装仕上げへご採用いただくことを目指してまいりました。その中で、外部で使用したいとのお問合せを多く受け、複合被膜を施すことにより、外部仕様性能を満たすラインアップを追加しました。街の風景を柔らかく映し出す外壁パネルとしてのご採用など、さらなる需要の取り込みを目指してまいります。

### 「Alumiére (アルミエール)」の特長

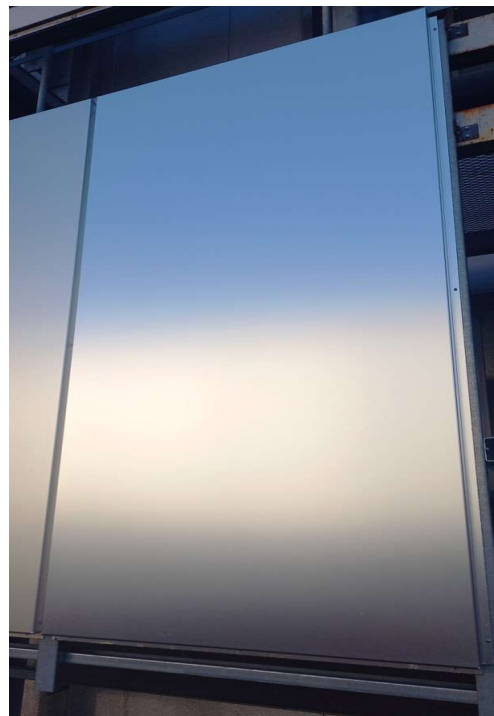
- ◆ アルミの光沢感や輝きを引き出し、様々な表情をつくりだす仕上げをラインアップ
- ◆ 従来はステンレス等で表現していた金属の光沢感を、約1/3の重さのアルミで実現
- ◆ 光沢感とテクスチャ（槌目、バイブレーション、シルキーブラスト）のバリエーションから自由に選んで組み合わせることが可能

### 「Alumiére (アルミエール)」の追加ラインアップ

- ① **ブライトシルバー+複合被膜**  
光沢感のある仕上げの外部仕様
- ② **ハイブライトシルバー+複合被膜**  
最も光沢感の強い仕上げの外部仕様

### 「Alumiére (アルミエール)」の対応サイズ

- ◆ 板厚 2.0 mm 曲げパネル：最大 W1150 mm × H4000 mm
- ◆ 板厚 3.0 mm カットパネル：最大 W1200 mm × H4000 mm



▲ハイブライトシルバー+複合被膜  
青い空や周囲の白い建物が映り込んでいる

### ◆ 会社概要

菊川工業は1933年創業の金属建材メーカーです。光輝アルミ合金材の施工事例には、「すみだ北斎美術館」（設計：妹島和代建築設計事務所）の外壁パネルや、「薬師寺食堂」（内部設計：伊東豊雄建築設計事務所）の内部天井などの実績があります。

[社名] 菊川工業 株式会社

[代表者] 宇津野 嘉彦（うつの・よしひこ）

[所在地] 本社：東京都墨田区菊川 2-18-12

[従業員数] 194名（2021年6月20日現在）

工場：千葉県白井市中 98-15

[URL] <https://www.kikukawa.com>

＜本件に関するお問合せは下記までお願いいたします＞

菊川工業株式会社 広報 Web チーム 担当 田部井・渡邊

TEL：047-492-0144 E-mail：web@kikukawa.com