

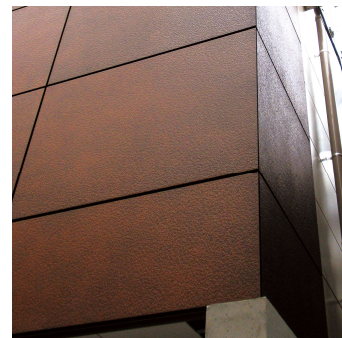
オーダー金属建材の菊川工業 内外装用金属パネル「ラフトーンメタル」販売開始 － 鋳物の重厚感をアルミ薄板で実現 －

建築物の金属製内外装工事を手がける菊川工業株式会社（本社：東京都墨田区、代表取締役社長：宇津野嘉彦、以下菊川）は、この度、鋳物のような質感を再現した金属パネル「KCT06：ラフトーンメタル」に標準パターンを定め、11月2日より販売開始したことをお知らせします。

「ラフトーンメタル」は、キャスト（鋳物）が有する重厚感のあるテクスチャーを、アルミの薄板に再現した金属パネルです。菊川独自のロールエンボス加工やパンチング加工により9種類のテクスチャーと、6種類の仕上げをラインアップ。内外装の壁パネル、天井パネル、柱型などに調和したパターンを選んでご使用いただけます。

近年アルミ等の材料価格が高騰するなか、本製品の重量はキャスト比1/4と軽量で材料使用も抑えられるため、キャストのVE提案*としてご採用いただくことを見込んでいます。

本製品は、菊川の標準製品 KCT シリーズ**の第6弾として販売しています。



▲「ラフトーンメタル」施工イメージ

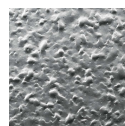
* VE提案：製品の品質や機能を維持しつつ、コストダウンを図る提案。

** KCTシリーズ：パターンや納まりを規格化することで顧客の検討時間を短縮する、菊川の製品ブランド。

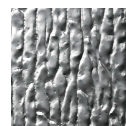
■ KCT06「ラフトーンメタル」特長

- ▶ 様々なテクスチャーで重厚感・質量感を演出
- ▶ キャスト比 1/4 と軽量なアルミパネル
- ▶ キャストでは難しい少量生産や役物加工にも対応
- ▶ キャストと比較して施工の省力化や工期短縮が見込める
- ▶ 多彩なパターンと仕上げをラインアップ

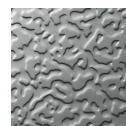
■ テクスチャー



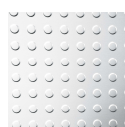
ドロー



マツナミ



ムシクイ



サークル(2種類)



スクエア(2種類)



オーバル(2種類)

■ KCT06「ラフトーンメタル」概要

- 製品名：KCT06「ラフトーンメタル」
- 販売価格：31,460円（税込）/㎡～（30㎡以上の場合）
※設計・送料・下地・取付別途
- 材種・仕上：アルミ 2.0mm
テクスチャー9種類
仕上6種類（右図参照）
- パネル寸法：W880mm×H1780mm（基準）

■ 仕上



ブラック/ホワイト
(高耐候性粉体塗装)



シルバー/
ハイブライツ
シルバー



サンド
(砂壁風塗装)



ラスト
(鉄錆風塗装)

■ 会社概要

菊川工業は1933年創業のオーダーメイドの金属建材メーカーです。創業以来、時代をリードする国内外の建築物に果敢に挑戦しています。

[社名] 菊川工業 株式会社

[代表者] 宇津野 嘉彦

[所在地] 本社：東京都墨田区菊川 2-18-12

[従業員数] 184名（2021年12月20日現在）

工場：千葉県白井市中 98-15

[URL] <https://www.kikukawa.com/>

<本件に関するお問合せは下記までお願いいたします>

菊川工業株式会社 広報 Web チーム 担当 渡邊・齋藤

TEL：047-492-0144 E-mail：web@kikukawa.com